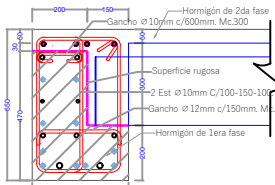


DETALLE DE ARMADURA EN SECCIÓN TRANSVERSAL Y LONGITUDINAL

ESC. 1-25

Viga Prefabricada L



- 4 Ø 16mm (Acero colocado en obra). Mc.311
- 2 Ø 16mm. Mc.301
- 2 torones Ø 12.7mm (Fpu=1860 MPa) 7 Wire. Mc.302
- 2 Ø 10mm. Mc.303
- 2 torones Ø 12.7mm (Fpu=1860 MPa) 7 Wire. Mc.304
- 2 Ø 16mm. Mc.307
- 2 torones Ø 12.7mm (Fpu=1860 MPa) 7 Wire. Mc.308
- 2 Ø 20mm (L=200cm C/extremo). Mc.309
- 4 torones Ø 12.7mm (Fpu=1860 MPa) 7 Wire, 2 debonding L=150cm C/extremo. Mc.310

Hormigón fundido

Viga rect. 250'470

Cabezal 800'800'300

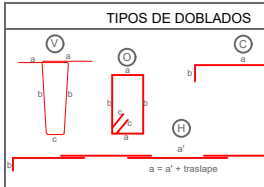
Pilote, D=600mm

2 torones Ø 12.7mm (Fpu=1860 MPa) 7 Wire Mc. 302
2 torones Ø 12.7mm (Fpu=1860 MPa) 7 Wire Mc. 304

2 Ø 16mm Mc. 301

Cabezal 800'800'300

Pilote, D=600mm



NOTA: La planilla de hierro fue elaborada por el diseñador para determinar cantidades de hierro a nivel de presupuesto. El contratista deberá efectuar su planilla de corte de hierro para armado de los elementos en obra, previa aprobación de la Fiscalización.

FASE 1									
MODULO 1-1									
VIGA L	Codigo: Viga-L-M9-01 Longitud (mm) 8000 mm Cant vigas: 1 U								

PLANILLA DE HIERRO DE VIGAS (Fy=4200 Kg)									
Dimensiones (m)									
Mc	Tipo	Ø mm	Espec. (mm)	Cant.	a	b	c	d	e
B1	C	16	800	2	0.20	4.40	0.20		
B2	C	16	800	2	0.20	4.40	0.20		
B3	C	16	800	2	0.20	4.40	0.20		
B4	C	16	800	2	0.20	4.40	0.20		
B5	C	16	800	2	0.20	4.40	0.20		
B6	C	16	800	2	0.20	4.40	0.20		
B7	C	16	800	2	0.20	4.40	0.20		
B8	C	16	800	2	0.20	4.40	0.20		
B9	C	16	800	2	0.20	4.40	0.20		
B10	C	16	800	2	0.20	4.40	0.20		
B11	C	16	800	2	0.20	4.40	0.20		
B12	C	16	800	2	0.20	4.40	0.20		
B13	C	16	800	2	0.20	4.40	0.20		
B14	C	16	800	2	0.20	4.40	0.20		
B15	C	16	800	2	0.20	4.40	0.20		
B16	C	16	800	2	0.20	4.40	0.20		
B17	C	16	800	2	0.20	4.40	0.20		
B18	C	16	800	2	0.20	4.40	0.20		
B19	C	16	800	2	0.20	4.40	0.20		
B20	C	16	800	2	0.20	4.40	0.20		
B21	C	16	800	2	0.20	4.40	0.20		
B22	C	16	800	2	0.20	4.40	0.20		
B23	C	16	800	2	0.20	4.40	0.20		
B24	C	16	800	2	0.20	4.40	0.20		
B25	C	16	800	2	0.20	4.40	0.20		
B26	C	16	800	2	0.20	4.40	0.20		
B27	C	16	800	2	0.20	4.40	0.20		
B28	C	16	800	2	0.20	4.40	0.20		
B29	C	16	800	2	0.20	4.40	0.20		
B30	C	16	800	2	0.20	4.40	0.20		
B31	C	16	800	2	0.20	4.40	0.20		
B32	C	16	800	2	0.20	4.40	0.20		
B33	C	16	800	2	0.20	4.40	0.20		
B34	C	16	800	2	0.20	4.40	0.20		
B35	C	16	800	2	0.20	4.40	0.20		
B36	C	16	800	2	0.20	4.40	0.20		
B37	C	16	800	2	0.20	4.40	0.20		
B38	C	16	800	2	0.20	4.40	0.20		
B39	C	16	800	2	0.20	4.40	0.20		
B40	C	16	800	2	0.20	4.40	0.20		
B41	C	16	800	2	0.20	4.40	0.20		
B42	C	16	800	2	0.20	4.40	0.20		
B43	C	16	800	2	0.20	4.40	0.20		
B44	C	16	800	2	0.20	4.40	0.20		
B45	C	16	800	2	0.20	4.40	0.20		
B46	C	16	800	2	0.20	4.40	0.20		
B47	C	16	800	2	0.20	4.40	0.20		
B48	C	16	800	2	0.20	4.40	0.20		
B49	C	16	800	2	0.20	4.40	0.20		
B50	C	16	800	2	0.20	4.40	0.20		
B51	C	16	800	2	0.20	4.40	0.20		
B52	C	16	800	2	0.20	4.40	0.20		
B53	C	16	800	2	0.20	4.40	0.20		
B54	C	16	800	2	0.20	4.40	0.20		
B55	C	16	800	2	0.20	4.40	0.20		
B56	C	16	800	2	0.20	4.40	0.20		
B57	C	16	800	2	0.20	4.40	0.20		
B58	C	16	800	2	0.20	4.40	0.20		
B59	C	16	800	2	0.20	4.40	0.20		
B60	C	16	800	2	0.20	4.40	0.20		
B61	C	16	800	2	0.20	4.40	0.20		
B62	C	16	800	2	0.20	4.40	0.20		
B63	C	16	800	2	0.20	4.40	0.20		
B64	C	16	800	2	0.20	4.40	0.20		
B65	C	16	800	2	0.20	4.40	0.20		
B66	C	16	800	2	0.20	4.40	0.20		
B67	C	16	800	2	0.20	4.40	0.20		
B68	C	16	800	2	0.20	4.40	0.20		
B69	C	16	800	2	0.20	4.40	0.20		
B70	C	16	800	2	0.20	4.40	0.20		
B71	C	16	800	2	0.20	4.40	0.20		
B72	C	16	800	2	0.20	4.40	0.20		
B73	C	16	800	2	0.20	4.40	0.20		
B74	C	16	800	2	0.20	4.40	0.20		
B75	C	16	800	2	0.20	4.40	0.20		
B76	C	16	800	2	0.20	4.40	0.20		
B77	C	16	800	2	0.20	4.40	0.20		
B78	C	16	800	2	0.20	4.40	0.20		
B79	C	16	800	2	0.20	4.40	0.20		
B80	C	16	800	2	0.20	4.40	0.20		
B81	C	16	800	2	0.20	4.40	0.20		
B82	C	16	800	2	0.20	4.40	0.20		
B83	C	16	800	2	0.20	4.40	0.20		
B84	C	16	800	2	0.20	4.40	0.20		
B85	C	16	800	2	0.20	4.40	0.20		
B86	C	16	800	2	0.20	4.40	0.20		
B87	C	16	800	2	0.20	4.40	0.20		
B88	C	16	800	2	0.20	4.40	0.20		
B89	C	16	800	2	0.20	4.40	0.20		
B90	C	16	800	2	0.20	4.40	0.20		
B91	C	16	800	2	0.20	4.40	0.20		
B92	C	16	800	2	0.20	4.40	0.20		
B93	C	16	800	2	0.20	4.40	0.20		
B94	C	16	800	2	0.20	4.40	0.20		
B95	C	16	800	2	0.20	4.40	0.20		
B96	C	16	800	2	0.20	4.40	0.20		
B97	C	16	800	2	0.20	4.40	0.20		
B98	C	16	800	2	0.20	4.40	0.20		
B99	C	16	800	2	0.20	4.40	0.20		
B100	C	16	800	2	0.20	4.40	0.20		
B101	C	16	800	2	0.20	4.40	0.20		
B102	C	16	800	2	0.20	4.40	0.20		
B103	C	16	800	2	0.20	4.40	0.20		
B104	C	16	800	2	0.20	4.40	0.20		
B105	C	16	800	2	0.20	4.40	0.20		
B106	C	16	800	2	0.20	4.40	0.20		
B107	C	16	800	2	0.20	4.40	0.20		
B108	C	16	800	2	0.20	4.40	0.20		
B109	C	16	800	2	0.20	4.40	0.20		
B110	C	16	800	2	0.20	4.40	0.20		
B111	C	16	800	2	0.20	4.40	0.20		
B112	C	16	800	2	0.20	4.40	0.20		
B113	C	16	800	2	0.20	4.40	0.20		
B114	C	16	800	2	0.20	4.40	0.20		
B115	C	16	800	2	0.20	4.40	0.20		
B116	C	16	800	2	0.20	4.40	0.20		
B117	C	16	800	2	0.20	4.40	0.20		
B118	C	16	800	2	0.20	4.40	0.20		
B119	C	16	800	2	0.20	4.40	0.20		
B120	C	16	800	2	0.20	4.40	0.20		
B121	C	16	800	2	0.20	4.40	0.20		
B122	C	16	800	2	0.20	4.40	0.20		
B123	C	16	800	2	0.20	4.40	0.20		
B124	C	16	800	2	0.20	4.40	0.20		
B125	C	16	800	2	0.20	4.40	0.20		
B126	C	16	800	2	0.20	4.40	0.20		
B127	C	16	800	2	0.20	4.40	0.20		
B128	C	16	800	2	0.20	4.40	0.20		
B129	C	16	800	2	0.20	4.40	0.20		
B130	C	16	800	2	0.20	4.40	0.20		
B131	C	16	800	2	0.20	4.40	0.20		
B132	C	16	800	2	0.20	4.40	0.20		
B133	C	16	800	2	0.20	4.40	0.20		
B134	C	16	800	2	0.20	4.40	0.20		
B135	C	16	800	2	0.20	4.40	0.20		
B136	C	16	800	2	0.20	4.40	0.20		
B137	C	16	800	2	0.20	4.40	0.20		
B138	C	16	800	2	0.20	4.40	0.20		
B139	C	16	800	2	0.20	4.40	0.20		
B140	C	16	800	2	0.20	4.40	0.20		
B141	C	16	800	2	0.20	4.40	0.20		
B142	C	16	800	2	0.20	4.4			